



# wall cover

by decal

**Anwendungshandbuch**

wall  
cover  
by decal

## Wo kann ich es Anwenden?

Es kann auf jede glatte, **flache und Veredelte Oberfläche aufgetragen werden**. Einschließlich Fenster, Badezimmer, Türen, Spiegel, Whiteboards, Möbel ...  
praktisch überall, wo Sie sich vorstellen können.

# Wo soll ich es nicht Anwenden?

**Teppiche, Stoffe, Kleidung oder andere Textilien kommen nicht in Frage.** Die Fasern können den Klebstoff beschädigen. Wir empfehlen außerdem nicht, unsere **decal-wallcover** auf Ziegeln, Zementblöcken oder anderen porösen Oberflächen anzubringen.

Wir empfehlen, das Aufbringen von **decal-wallcover** auf lackierten Möbeln sowie auf Oberflächen, die regelmäßig extremer Hitze oder Kälte ausgesetzt sind, zu vermeiden, da dies dazu führen kann, dass das Material zersplittert, spröde oder schwer zu entfernen ist. Legen Sie außerdem niemals ein **decal-wallcover** dekoriertes Objekt, in die Spülmaschine, den Backofen oder die Mikrowelle.

# Kann ich strukturierte Oberflächen mit decal-wallcover versehen?

Wir garantieren, dass **decal-wallcover** auf allen glatten und flachen Oberflächen haftet, es wird jedoch nicht garantiert, dass sie auf strukturierten Oberflächen die gleiche Haftung aufweist.

# Kann ich einen Raum, den ich gerade gestrichen habe, mit decal-wallcover versehen?

Wir empfehlen eine Wartezeit von 3 Wochen zwischen dem Malen und dem Anbringen einer **decal-wallcover**. Wir werden oft gefragt, ob wir es ernst meinen. - und wir möchten bekräftigen, dass wir dies zu 100% ernst nehmen! In der Vergangenheit haben wir festgestellt, dass nichts die decal-wallcover schneller zerstört als frische Farbe.

Obwohl sich die Farbe trocken anfühlt, dauert es lange - manchmal sogar mehrere Wochen -, bis sie "ausgehärtet" ist. Wenn der **decal-wallcover** an der Wand angebracht wird, bevor die Farbe vollständig ausgehärtet ist, kann er sich kräuseln, abblättern oder vollständig fallen ... und es könnte etwas Farbe abreißen. Tragen Sie in der Regel KEINE **decal-wallcover** auf frisch gestrichene Wände auf. Lassen Sie die Farbe mindestens 3 Wochen trocknen. Das decal-wallcover funktioniert möglicherweise nicht auf stark strukturierten Oberflächen.

Wir wissen, dass es schwer ist zu warten, aber das Letzte, was wir wollen, ist, dass Ihre neue **decal-wallcover** nach dem Anbringen abfällt. Lehnen Sie sich zurück, entspannen Sie sich und lassen Sie die Farbe eine Weile wirken.

# Anwendungshandbuch

# Schritt 1

## Substratvorbereitung

Der Untergrund muss trocken, sauber und frei von den vorherigen Schichten der Tapete sein.

Wenn eine vorherige Schicht Tapete mit Nasskleber entfernt werden muss, befolgen Sie die Anweisungen des Tapeten- oder Nasskleberherstellers.

Wischen Sie gegebenenfalls mit einer weichen Bürste oder einem sauberen Handtuch ab, um Staub oder Partikel an der Wand zu entfernen und sichtbare Unregelmäßigkeiten zu beseitigen.

**Führen Sie eine Endreinigung mit warmem Wasser mit einem weichen Handtuch durch. Lassen Sie die Oberfläche trocknen, bevor Sie die Materialien auftragen.**

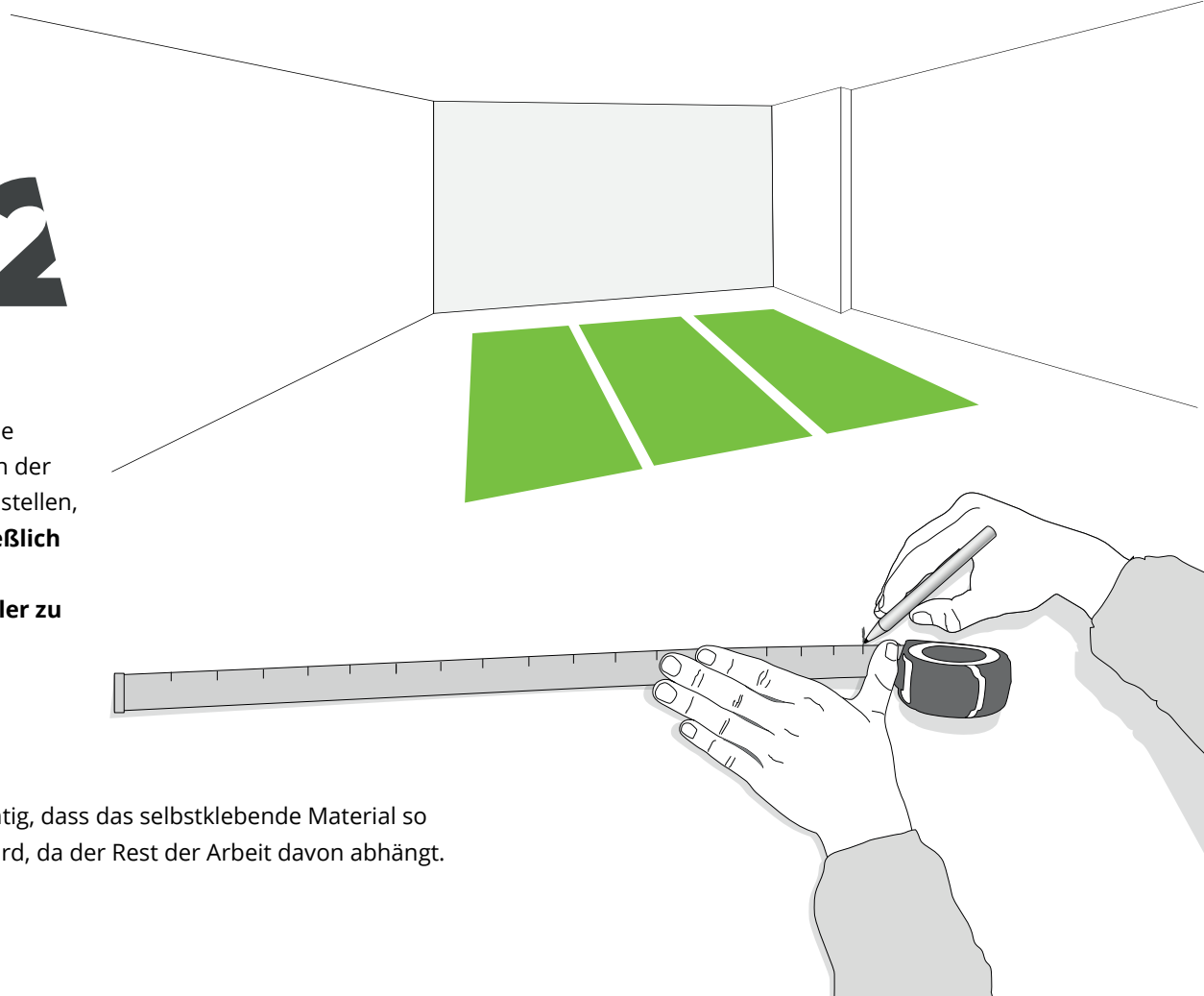


# Schritt 2

## Anwendung

Rollen Sie vor Beginn der Arbeit alle Streifen ab und platzieren Sie sie in der richtigen Reihenfolge, um sicherzustellen, dass das Bild vollständig ist. **Schließlich können Sie die Streifen auf dem Trägerpapier aufzählen, um Fehler zu vermeiden, die erneut gedruckt werden müssen!**

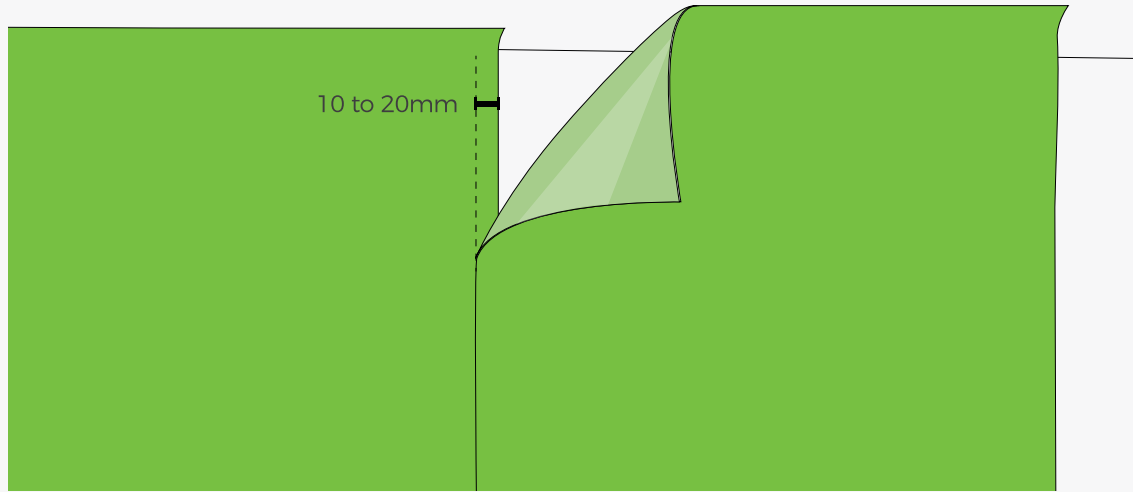
Auf dem ersten Streifen ist es wichtig, dass das selbstklebende Material so vertikal wie möglich aufgehängt wird, da der Rest der Arbeit davon abhängt.





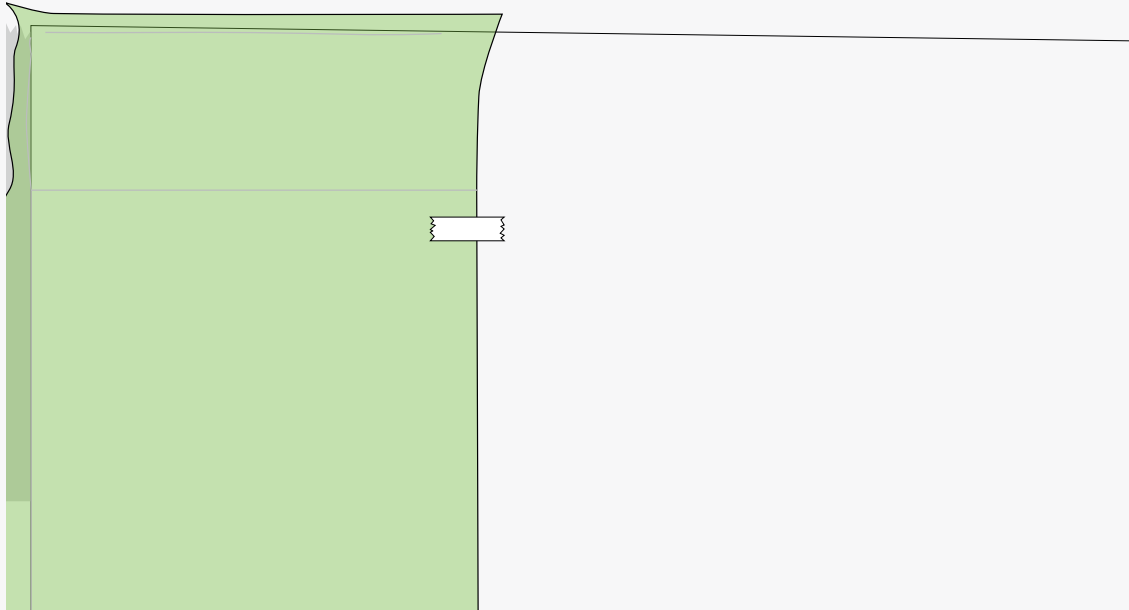


Machen Sie beim Drucken einen ausreichenden Druck, um links und rechts eine Überlappung von 10 bis 20 mm zu erzielen. Markieren Sie das Trägerpapier auf jeder Seite des selbstklebenden Streifens vor.



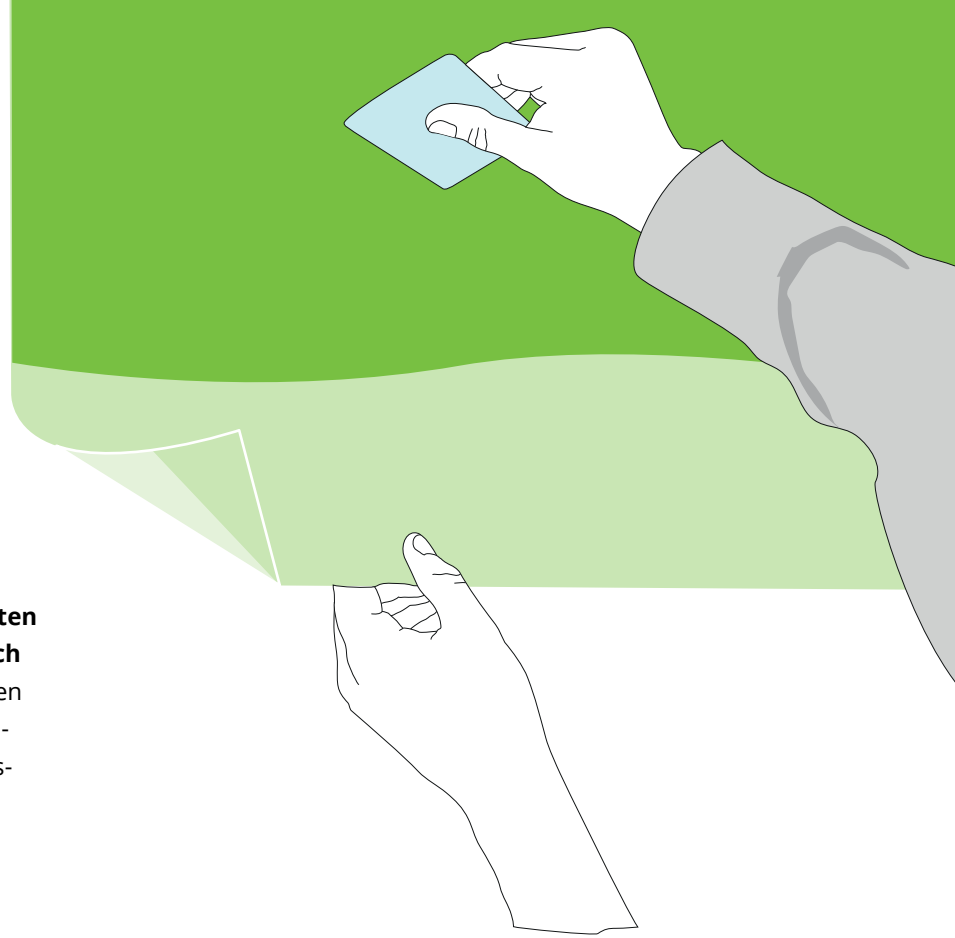


Beginnen Sie oben und entfernen Sie den großen Mittelteil  
des Trägerpapier ca. 50 cm über die gesamte Materialbreite.



3<sup>o</sup>

**Drücken Sie mit einem Filzraker nach unten und bewegen Sie Ihre Hand von links nach rechts über das Druckmaterial.** Verwenden Sie zum Befestigen der Tapete keinen Plastikraker oder einen anderen scharfen Gegenstand, da dies den Druck beschädigen kann.



# Vermeiden Sie Falten.

**Eine Neupositionierung des selbstklebenden Materials ist möglich.** Gehen Sie jedoch vorsichtig vor, indem Sie das Trägerpapier in Streifen von 50 bis 75 cm entfernen und von der Mitte zu den äußeren Enden drücken.

**SEHR WICHTIG FÜR** DAS ÜBERLAPPEN VON GEDRUCKTEN MATERIAL, ERLAUBEN SIE EINIGE STUNDEN AN TROCKNUNGSZEIT FÜR UV-DRUCK UND MEHR ALS 48 STUNDEN FÜR LÖSUNGSMITTELDRUCK.

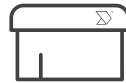
# während der Anwendung **notwendige Materialien**



**Treppe**



**Maßband**



**Spatel**



**x-ato**



**Tesafilm**





 **Portugal**

Torres Novas . Lissabon . Famalicão

+351 249 819 160

[decal@decal.pt](mailto:decal@decal.pt)

Hauptsitz und Fabrik

Zona Industrial, Lote 1, Casal Torteiro

2350-483 Torres Novas

*39°27'34.1"N 8°32'44.1"W*

 **Spanien**

Madrid . Barcelona . Bilbao

+34 916 658 642

[marketing@decal.pt](mailto:marketing@decal.pt)

 **Deutschland**

Köln

+49 176 200 022 03

[joergen.walch@decal-adhesive.de](mailto:joergen.walch@decal-adhesive.de)

[Alle Kontakte von decal finden Sie auf unserer Website](#)



[www.decal-adhesive.de](http://www.decal-adhesive.de)

